

Centro Nacional de Prevención de Desastres

Reporte del Volcán Popocatepetl

La información publicada en esta sección es el resultado del monitoreo del volcán Popocatepetl que se realiza conjuntamente con la Universidad Nacional Autónoma de México.

El reporte se publica diariamente a las 11 de la mañana; en éste se resume la actividad registrada durante las últimas 24 horas, esto es, de 10 de la mañana del día anterior a 10 de la mañana del día en curso. En caso de que ocurra un evento extraordinario se reportará de forma inmediata.

Mayo 24, 11:00 h (Mayo 24, 17:00 GMT)

En las últimas 24 horas, mediante los sistemas de monitoreo del volcán Popocatepetl, se detectaron 10 exhalaciones acompañadas de vapor de agua, gases volcánicos y ceniza. Se contabilizaron 1066 minutos de tremor de alta frecuencia de baja a moderada amplitud, asociados a la emisión continua de gas, vapor de agua y ceniza, así como en ocasiones de expulsión de material incandescente a corta distancia del volcán (imagen 1). Se registraron dos explosiones una moderada a las 13:43 h y una menor hoy las 05:03 h (imagen 2). Adicionalmente hoy a las 03:40h ocurrió un sismo volcanotectónico con magnitud 1.2.

Las explosiones que ocurren en el Popocatepetl o en cualquier volcán activo están acompañadas de señales sísmicas y sonoras (imagen 3), estas últimas registradas mediante detectores de presión o con micrófonos. Es posible llegar a escucharlas con diferentes niveles de intensidad, dependiendo de factores atmosféricos al momento de los eventos o por las condiciones morfológicas del cráter. Se trata de un fenómeno normal y no necesariamente es un indicativo del incremento de la actividad volcánica. Cabe hacer notar que en la condición actual del Popocatepetl, caracterizada por la formación de pequeños domos de lava, y su posterior destrucción mediante explosiones principalmente de tamaño menor a moderado, es probable que en los próximos días o semanas la población cercana al volcán perciba estas fases audibles.

Al momento de este reporte, no se tiene visibilidad hacia el volcán por las condiciones meteorológicas en la zona. Sin embargo, ocasionalmente se ha podido observar una emisión de vapor de agua, gases volcánicos y ligeras cantidades de ceniza con dirección este-sureste.

En atención a la recomendación emitida por el Comité Científico Asesor del volcán Popocatepetl el 20 de mayo de 2023, y a lo informado por la Coordinación Nacional de Protección Civil al día siguiente, el Semáforo de Alerta Volcánica se encuentra en AMARILLO FASE 3.

El CENAPRED reitera enfáticamente la recomendación de NO ASCENDER al cráter del volcán, toda vez que existe la posibilidad de que ocurran explosiones, como se ha visto en varias ocasiones en el pasado, que implican la emisión de fragmentos incandescentes (imagen 4). Por lo que se insiste en respetar el radio de exclusión de 12 km. Así mismo en caso de lluvias fuertes, alejarse de los fondos de barrancas por el peligro de flujos de lodo y

Centro Nacional de Prevención de Desastres

escombro.

Las recomendaciones para la población ante esta actividad son: No hacer caso a rumores y estar atentos a la información que emita la Coordinación Nacional de Protección Civil por sus canales y cuentas oficiales

www.gob.mx/cenapred y [@CNPC_MX](https://twitter.com/CNPC_MX)

Ante la probable caída de ceniza, se recomienda:

1. Cubrir nariz y boca con pañuelo o cubrebocas.
2. Limpiar ojos y garganta con agua pura.
3. Utilizar lentes de armazón y evitar los de contacto para reducir la irritación ocular.
4. Cerrar ventanas o cubrirlas y permanecer lo más posible dentro de la casa.

Los escenarios previstos para esta fase son:

1. Posibilidad de actividad explosiva importante de intensidad creciente que lanza fragmentos a distancias considerables.
2. Lluvias de ceniza notorias sobre poblaciones y ciudades.
3. Posibilidad de flujos piroclásticos y flujos de lodo de mayor volumen y alcance, pero sin llegar a zonas habitadas.
4. Crecimiento importante de domos y posibilidad de expulsión de magma.

RECOMENDACIONES:

Se hace especial énfasis en las siguientes recomendaciones:

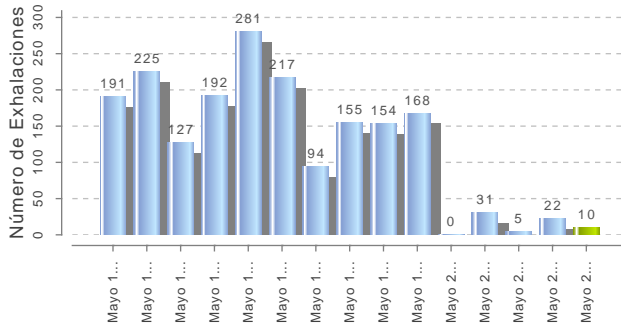
1. Continuar con el radio de seguridad de 12 km, por lo que la permanencia en esa área no está permitida.
2. Controlar el tránsito entre Santiago Xalitzintla y San Pedro Nexapa, vía Paso de Cortés.
3. A las autoridades de Protección Civil, mantener sus procedimientos preventivos, de acuerdo con sus planes operativos.
4. A la población se le recomienda elevar la atención a los avisos de las autoridades de su localidad y se exhorta a no acercarse al volcán, y mucho menos al cráter.

El monitoreo del volcán Popocatepetl se realiza de forma continua las 24 horas. Cualquier cambio en la actividad será reportado oportunamente. El nivel del Semáforo de Alerta Volcánica dependerá de la evolución de la actividad del volcán.

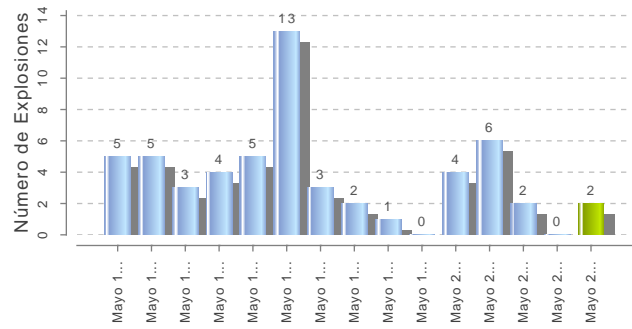
AMB

Centro Nacional de Prevención de Desastres

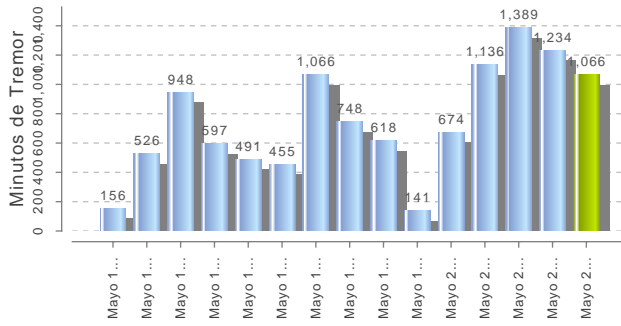
Exhalaciones



Explosiones



Tremor



Volcanotectónicos

